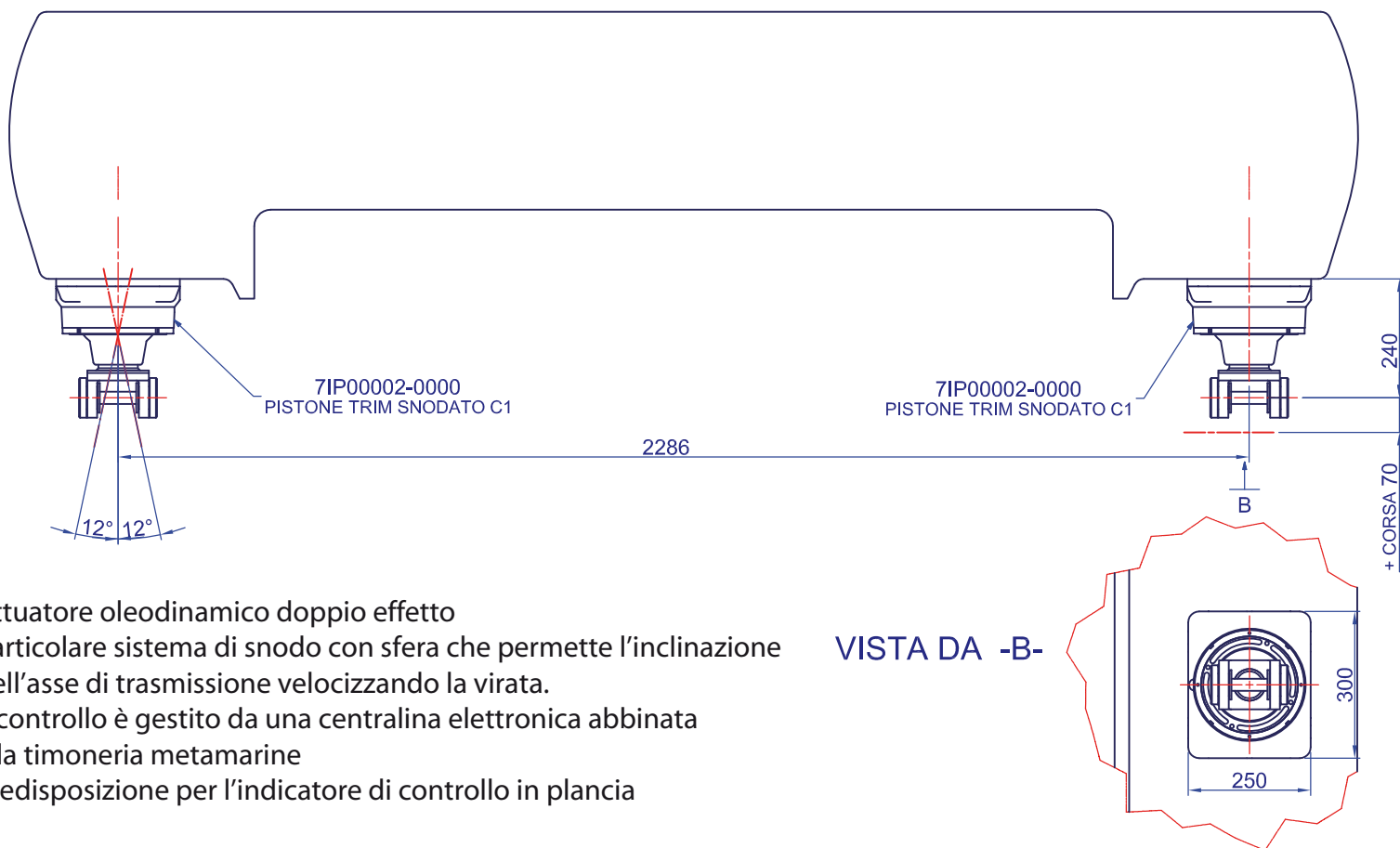
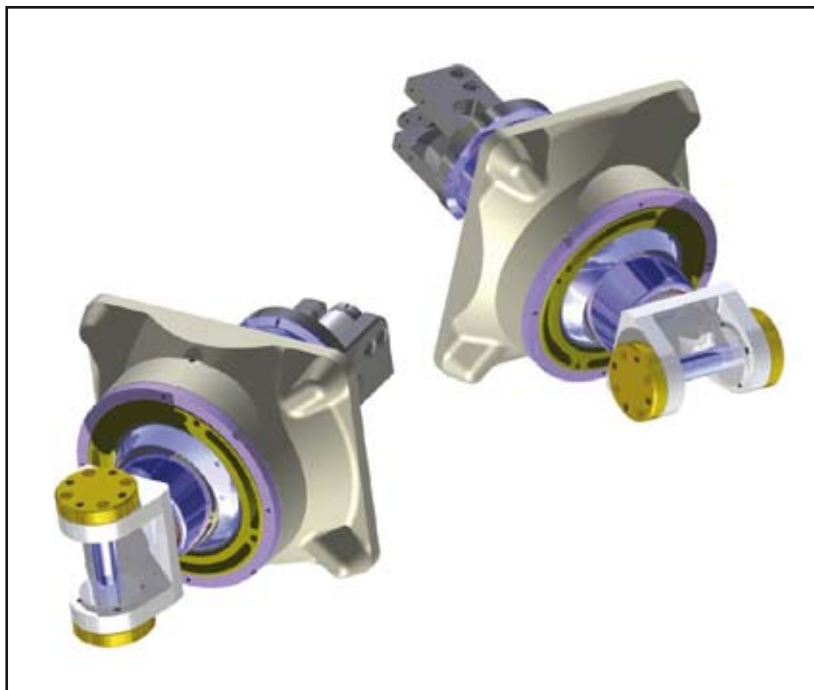


# METAMARINE

## TRIM racing

totalmente costumizabile nelle dimensioni  
fully customizable

### model: 7IP2-C1



Attuatore oleodinamico doppio effetto  
Particolare sistema di snodo con sfera che permette l'inclinazione dell'asse di trasmissione velocizzando la virata.  
Il controllo è gestito da una centralina elettronica abbinata alla timoneria metamarine  
Predisposizione per l'indicatore di controllo in plancia

Double-acting hydraulic actuator  
Particular system with ball joint that allows the inclination of the axis of transmission speeds up the turn.  
Control is managed by an electronic combination the wheelhouse Metamarine  
Arrangement for the control indicator on dashboard

**Peso:** 25 kg (solo trim)  
**Materiali:** ergal con ossidazione dura acciaio Aisi 316, bronzo  
**Escursione:** 70 mm  
**Massima inclinazione :** 24°(+12° / -12°)

**Weight:** 25 kg (trim)  
**Materials:** hard anodised ergal, stainless steel Aisi 316, bronze.  
**Trim stroke:** 70 mm  
**Incline max:** 24°(+12° / -12°)